

WDS200 系列数显电压时间继电器

◆概述

WDS200 系列多功能电压时间继电器，适用于高压 35kv，10kv 或低压 400v 线路及用电设备，交直流控制回路等，作为过电压或欠电压保护，延时动作和延时返回动作的控制设备。调节方便，检测精度高，是高低压系统简便可靠的多功能数显电压时间继电器。

◆技术特性

额定电压：24V, 48V, 100V, 110V, 220V, 400V

电压控制范围：0~150% U_e

电压精度：0.5%

延时调节范围：0~99.9s

延时特性：动作延时及返回延时

调节级差：0.1s

延时精度：0.1%

工作电源：AC, DC220V（极限 30~265V）或 DC24V

输出：2 常开，额定功率阻性负载 AC220V, 3A(纯阻性负载)

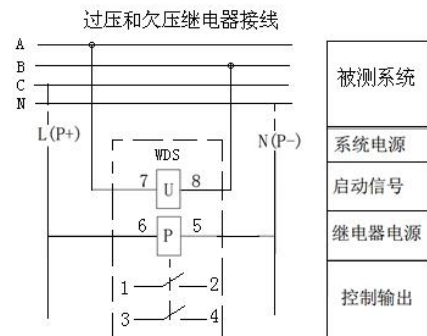
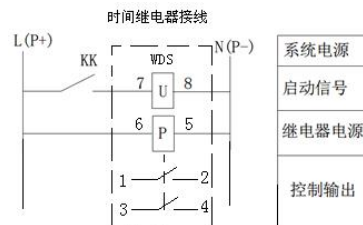
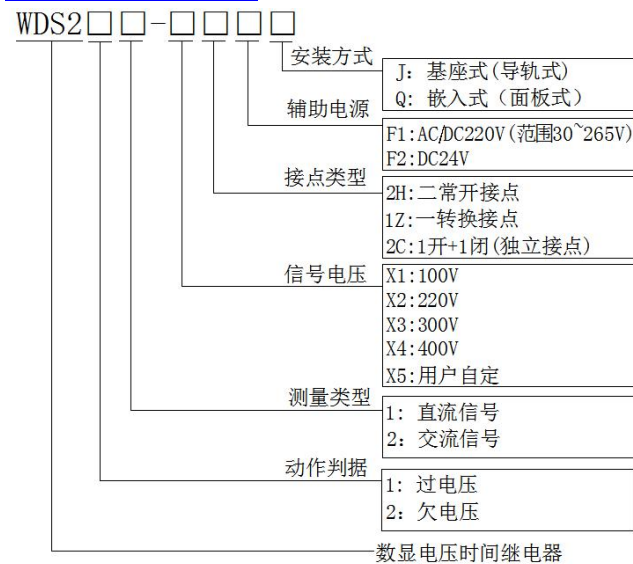
注：输出接点为信号接点，当驱动大负载（特别是感性负载）时，需要外接中间继电器。

体积：48×48×90mm²

安装方式：基座（35mm 导轨）式或面板（45x45 开孔嵌入）式



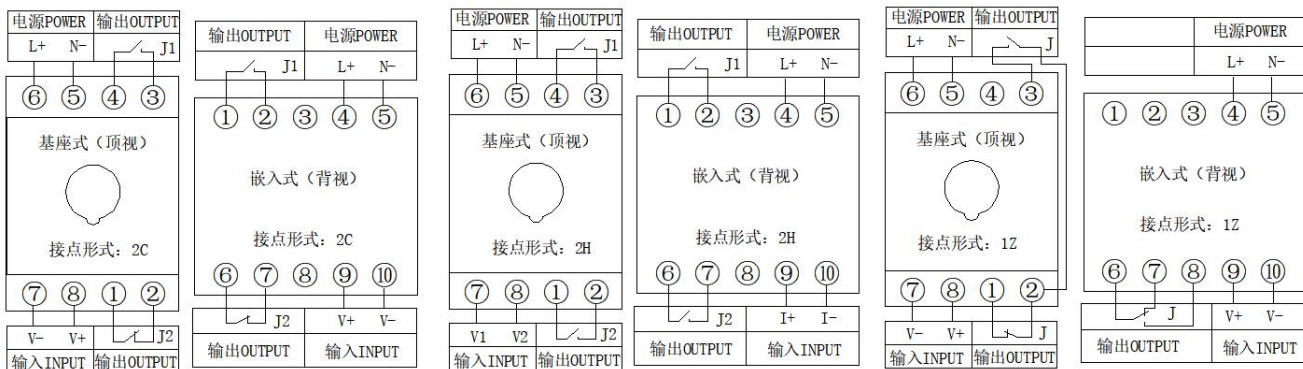
◆主要产品型号规格



订货型号：WDS212-X22CF1J 交流过电压时间继电器（基座式）

WDS222-X12HF1Q 交流欠电压时间继电器（面板式）

◆端子接线



◆继电器工作逻辑

- 1, 当多功能电压时间继电器输入电压 U (过压大于, 欠压小于) 设定值 U_d 时, 接点 J1、J2 经动作延时时间 “DT” 后闭合。当输入电压 U (过压小于, 欠压大于) 设定值的 2% 时, 经返回延时时间 “RT” 后, 延时接点 J1、J2 释放。
- 2, 当延时动作时间 “DT” 设置为 “0” 时, 继电器为延时返回继电器; 当返回动作时间 “RT” 设置为 “0” 时为延时动作继电器; 当 “DT” 和 “RT” 都设置为 “0” 时为瞬时动作继电器。
- 3, 动作指示: 当输入量大于或小于动作设置值 U_d 时, “开始” 指示灯亮, 当延时动作发生时 “动作” 指示灯亮。

◆继电器定值查看及设置操作

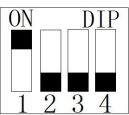
1, 调节及 DIP 开关定义

面板上具备调节旋钮, 4 位选择设置 DIP 开关
 DIP 开关位置 1 为电压动作设置值 U_d ;
 DIP 开关位置 2 为动作延时时间设置值 DT;
 DIP 开关位置 3 为返回延时时间设置值 RT;
 DIP 开关位置 4 为设置使能开关 SET。
 DIP “NO” 位置有效, “OFF” 位置无效

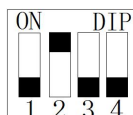
2, 查看设置值

查看某项设置值时, 将该位拨至 “NO” 位, 数字显示该项设置值, 查看完后将该位恢复至 “OFF” 位。

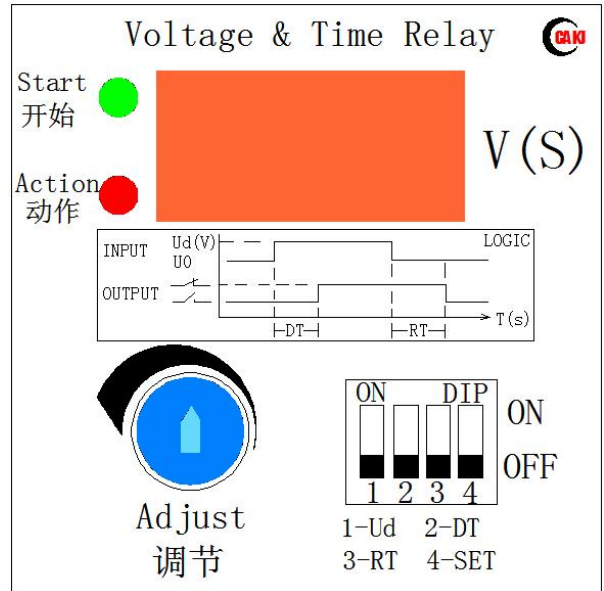
查看 U_d



查看 DT

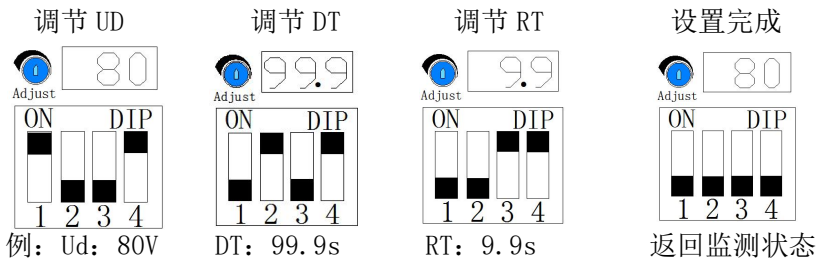


查看 RT



3, 设置调节

设置某项定值时将该项 DIP 开关拨至 “NO” 位, 同时将 DIP4 拨至 “NO” 位。数码显示该项原有设置值, 转动调节旋钮, 数字变化, 当旋到所需要的值时, 先将 DIP4 拨至 “OFF” 位, 再将该项 DIP 拨至 “OFF” 位, 设置值被保存。



◆应用设置说明

1, 过电压继电器

设置电压动作值 U_d , 将 DT 设置所需要的动作时间, 将 RT 设置为 0, 当电压大于设定值继电器动作, 为延时动作过电压继电器; 将 DT 设置为 0, RT 设置返回延时时间, 则继电器为延时返回过电压继电器; 将 DT 和 RT 都设置为 0, 为瞬时动作过电压继电器。

2, 欠电压继电器

设置电压动作值 U_d , 将 DT 设置所需要的动作时间, 将 RT 设置为 0, 当电压小于设定值继电器动作, 为延时动作欠电压继电器; 将 DT 设置为 0, RT 设置返回延时时间, 则继电器为延时返回欠电压继电器; 将 DT 和 RT 都设置为 0, 为瞬时动作欠电压继电器。

5, 继电器有多种组合动作和接点分配方式, 用户订货时可根据需要与我们沟通, 我们将最大限度满足你的需求。